

QUICKSILVER® ACTIV

595 Cruiser



SPECIFICHE

• Lunghezza fuoritutto (M)	5.73	• Capacità d'acqua	45*
• Lunghezza della Carena (M)	5.65	• Categoria CE	C
• Larghezza massima (M)	2.29	• Numero massimo di persone	6
• Altezza – Senza telo campeggio (M)	1.85	• Potenza massima (HP / KW)	150 / 110
• Peso a secco (Kg)	890	• Lunghezza gambo FB	XL
• Capacità carburante (L)	110	• Deadrise (deg)	19
		• Capacità massima di carico (kg)	725

EQUIPAGGIAMENTO STANDARD

• Musone di prua	• Pompa di sentina elettrica	• Sedile pilota girevole con imbottitura	• Cuscineria cabina
• Gavone ancora	• Timoneria idraulica	• Sedile co-pilota	• Luci cabina
• Pozzetto autovuotante	• Presa elettrica da 12 V	• Cuscineria pozzetto	• Passo d'uomo apribile
• Tergicristallo	• Scaletta bagno	• 2 cuccette	• Fuoribordo pre-rigged
• Tavolo da pic-nic nel pozzetto	• Fanali di navigazione	• Panca di poppa scorrevole	• Sistema singola batteria
• Plancette di poppa			• Contamiglia/contagiri SmartCraft

EQUIPAGGIAMENTI OPTIONAL & PACCHETTI

Edition SMART

- Stereo Fusion con 2 altoparlanti
- Doccetta
- Tendalino con chiusure- Asta traino sci nautico
- Box refrigerato 12V
- Tavolo nel pozzetto con teak massello
- Estensione del prendisole di prua

Equipaggiamento Optional

- Bimini
- Tendalino con chiusure
- Tavolo pozzetto in legno massello
- Presa da 12 V per frigorifero
- Piano di calpestio in teak laminato
- Telo ormeggio
- Asta o gancio da sci nautico

- Murate colorate
- Prendisole di prua
- Stereo Fusion con 2 altoparlanti
- GPS Combo 7" (SIMRAD NSS7)
- Doccia

F 100 EXLPT EFI/CT
F 115 EXLPT EFI/CT

F 150 XL EFI

OFFERTA MOTORI MERCURY

Per ulteriori informazioni, visitate il nostro sito www.quicksilver-boats.com

Il nostro obiettivo è il costante miglioramento dei prodotti, pertanto le nostre specifiche sono soggette a modifiche

Modificato con SPE 30/08/2016 - Scheda prodotto MY2017: 1 Settembre 2016 - 30 Agosto 2017

SICUREZZA A BORDO SENZA COMPROMESSI

- Pozzetto ampio e profondo per una sensazione di sicurezza a bordo, anche con i passeggeri più giovani grazie alle alte murate
- Facile accesso all'acqua dalla parte poppiera grazie ai tre gradini
- Sicuro passaggio a prua grazie agli ampi gradini che non compromettono l'accesso in cabina
- Disposizione dei tintibene appositamente studiata per garantire un facile e sicuro accesso e discesa dalla barca

COMFORT IN CABINA

- La doppia cuccetta illuminata permetterà agli ospiti di riposare e rilassarsi
- La cabina é facilmente accessibile senza compromettere l'accesso a prua
- L'ampio passouomo di prua garantisce una buona ventilazione e molta luce alla cabina
- I gavoni appositamente nascosti sotto i cuscini aiuteranno a mantenere tutto in ordine

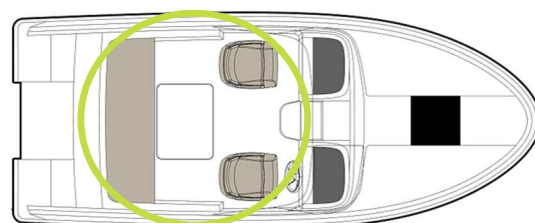
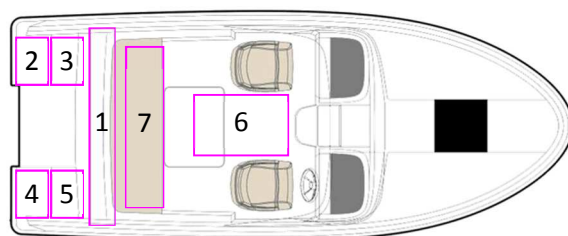
SOLUZIONI DI STIVAGGIO INTELLIGENTI

- 1.- Il tendalino e la chiusura completa possono essere facilmente riposte nel gradino più alto della parte poppiera che garantisce, inoltre, uno spazio integrato dove riporre le luci di navigazione
- 2.3.4.5- Un totale di 4 gavoni sotto ai gradini di poppavia, permettono di stivare l'ancora e l'equipaggiamento di ormeggio come parabordi e cime. La scaletta da bagno é ovviamente integrata sotto ai gradini
- 6.- Gavone integrato per il box refrigerato 12v (optional) ed il tavolo del pozzetto
- 7.- Al di sotto della seduta di poppa troveranno facile collocazione l'asta da sci e tutto l'equipaggiamento per lo sci nautico

POZZETTO ERGONOMICO

- Un pozzetto ampio e ben studiato garantisce flessibilità e comfort per le vostre uscite giornaliere
- Il tavolo da pranzo del pozzetto é abbastanza grande per ospitare 5 persone ed é facilmente stivabile nell'apposito gavone conferendo grande spazio al prendisole
- I sedili del pilota e copilota girevoli creano un'atmosfera conviviale per pranzare e socializzare con gli altri passeggeri
- Il box refrigerato 12v assicura cibo e bevande fresche anche durante le lunghe giornate di caldo estivo

CARATTERISTICHE & VANTAGGI



Per ulteriori informazioni, visitate il nostro sito www.quicksilver-boats.com

Il nostro obiettivo é il costante miglioramento dei prodotti, pertanto le nostre specifiche sono soggette a modifiche

Modificato con SPE 30/08/2016 - Scheda prodotto MY2017: 1 Settembre 2016 - 30 Agosto 2017